



Anwendungsschätze in die Cloud

Viele Unternehmen in Deutschland trifft der demografische Wandel in der IT empfindlich. Besonders schmerzhaft zeigen sich die Auswirkungen bei (mitunter geschäftskritischen) Altanwendungen, wenn die vorhandenen Knowhow-Träger in den Ruhestand gehen. Dabei ergeben sich Herausforderungen oft weit über einen ausreichenden Knowhow-Transfer hinaus. Für tragfähige Lösungen sind Reengineering- und Cloud-Ansätze zumeist die erste Wahl.

Nach Schätzungen von Bitkom e. V. geht in den meisten deutschen Unternehmen mehr als ein Drittel der IT-Fachkräfte in den nächsten fünf Jahren in den Ruhestand¹. Neben dem generellen Verlust an organisationsspezifischem IT-Wissen zeigt sich dabei vielfach ein besonderes Problem: Für geschäftskritische Aufgaben, die seit Jahren durch historische gewachsene Anwendungen unterstützt werden, fehlt dann das erforderliche Knowhow.

Nach dem Ausscheiden der Knowhow-Träger zeigt sich die Sollbruchstelle jedoch unausweichlich. Spätestens wenn die nächste regulatorische Änderung nicht mehr abgebildet werden kann, der Herstellersupport einer Basis-komponente wegfällt oder überraschende Systemprobleme auftreten, sind schmerzhaft und kostspielige Adhoc-Lösungen unumgänglich.

Modernisierung von Anwendungen

Um in dieser Situation Abhilfe zu schaffen, ist eine Modernisierung der Anwendung notwendig. Je nach Alter und Entwicklungshistorie kann dies von einem einfachen technischen Upgrade bis zum kompletten Reengineering der Anwendung gehen.

Einen genaueren Einblick kann man im Rahmen einer Vorstudie erhalten, in welcher Experten Faktoren wie die Code-Qualität, die Aktualität und Zukunftsfähigkeit der technischen Plattform, die Dokumentationslage u.a. einschätzen. Die Erfahrung zeigt, dass die konkrete Situation häufig überraschende Effekte und Einsichten auch für den Auftraggeber bereithält. Insbesondere bei älteren Anwendungen zeigt es sich, dass ein komplettes Reengineering der einzig gangbare Weg ist.

Geschäftskritische Altanwendungen

Häufig wird trotz des drohenden Unheils bei derartigen „Altanwendungen“ lange nicht gehandelt, z. B. weil

- Die Kritikalität dem Management nicht bewusst ist (z. B. wenn bei einer Menge von über 100 einzelner Anwendungen auf häufig heterogenen Plattformen ein konsolidierter Überblick fehlt).
- Wartung und Weiterentwicklung jahrelang problemlos liefen, ohne Aufmerksamkeit zu erzeugen.
- Der anstehende Investitionsbedarf für Modernisierungen aufgrund des bisherigen reibungslosen Betriebs aufgeschoben wird.
- Anstehende Verrentungen durch attraktive Verlängerungsregelungen hinausgeschoben werden

Warum in die Cloud?

Mit dem Transfer auf eine zeitgemäße technische Plattform stellt sich in der Regel auch die Betriebsfrage neu. Viele Unternehmen entscheiden sich dabei für einen Gang in die Cloud. Als wichtigste Argumente werden dabei genannt:

- Deutlich geringere Anforderungen an die eigenen IT-Ressourcen.
- Vorteile in Bezug auf Skalierbarkeit und Verfügbarkeit
- Cloud-Plattformen ermöglichen dauerhaften Zugriff auf die neuesten Cloud- Technologien.
- Weiterentwicklung und Support werden erleichtert
- Nutzung neuer Funktionalitäten z.B. durch Integration von KI
- Höhere Attraktivität für IT-Fachkräfte unterstützen die Personalgewinnung.

Oft stößt die Migration in die Cloud eine Modernisierung und Optimierung der in der Cloud gehosteten IT-Prozesse an. Die Zugänglichkeit und Geschwindigkeit der Bereitstellung neuer IT-Ressourcen ermöglichen diesen Trend.

Unser Angebot, ihr Nutzen:

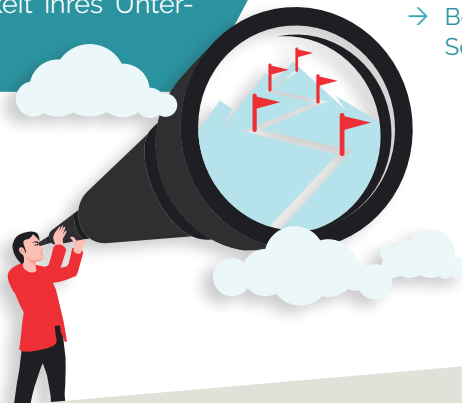
Mit einem kompetenten und verlässlichen Beratungspartner, der über Erfahrung und Know-How verfügt, steigen die Chancen auf einen erfolgreichen Umstieg in die Cloud.

Ihre Zukunftsfähigkeit wird durch eine erhöhte Flexibilität und Sicherheit bei potenziellen Kosteneinsparungen gestärkt. Neue Anwendungen und optimierte Prozesse sind auf dieser Grundlage schneller zu etablieren, was die Leistungsfähigkeit ihres Unternehmens steigert.

Die Berater von Syncwork unterstützen sie dabei, Ihre Altanwendungen zu modernisieren, z. B. durch

- Strategische Anwendungsplanung und identifizieren von Handlungsbedarfen
- Vorstudien für die Modernisierung von Anwendungen
- Reengineering von Anwendungen
- Proof of Concept in der Cloud
- Cloud-Migration
- Bereitstellung von Anwendungen als Software-as-a-Service

1 ¹ Presseinformation Bitkom
11. April 2024 | bitkom.org



Haben wir Ihr Interesse geweckt?

Gern gehen wir auf Ihren individuellen Bedarfsfall ein und erläutern Ihnen die Schritte zur erfolgreichen *Cloud*-Migration in einem persönlichen Gespräch.

**sync
work**
syncwork.de



Gordon Stöhr
Management Consultant
Systems Development

T ++49 30 85 40 81 48
stoehr@syncwork.de



Martin Biesold
Senior Consultant,
Teamleiter SD

T +49 30 85 40 81 53
biesold@syncwork.de