

sync  
work

Leistungsangebot

**Self-Check RPA:  
Bewertung und Priorisierung  
des RPA-Potenzials von  
Geschäftsprozessen**

## Impressum

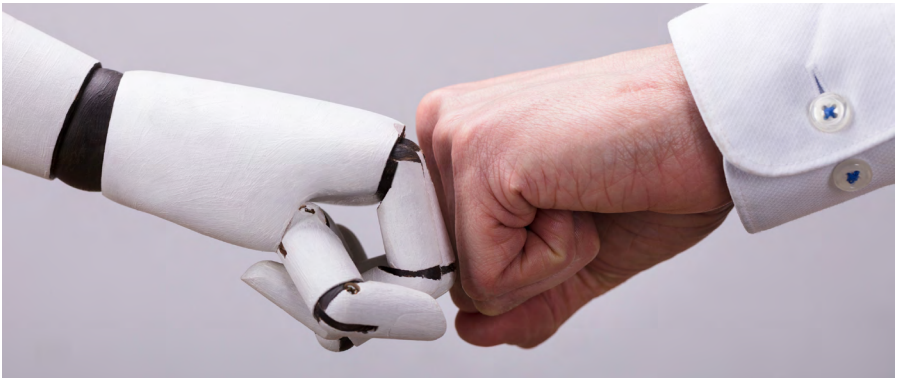
**Herausgeber:**

Syncwork AG  
Franklinstraße 26a  
10587 Berlin

**Stand:** August 2021

**Bildquellen:**

Titel: © LightField Studios/Shutterstock.com; S. 3 © Andrey Popov/Fotolia.com; S. 5 © areebarbar - stock.adobe.com; weitere Fotos © Syncwork AG



**Immer mehr Unternehmen setzen bei der Prozessautomatisierung auf RPA-Technologien. Jedoch bereitet es den Entscheidern häufig Schwierigkeiten, geeignete Geschäftsprozesse zu identifizieren und das Potenzial für den RPA-Einsatz zu beurteilen. Mit unserem Self-Check RPA unterstützen wir Unternehmen bei der Bewertung der Geschäftsprozesse hinsichtlich des RPA-Potenzials und priorisieren diese für eine erfolgreiche Umsetzung.**

Robotic Process Automation (RPA) hat in den letzten Jahren die Sichtweise auf die Produktivität der Fachabteilungen von Organisationen revolutioniert. Unter RPA ist der Einsatz von Softwarerobotern zu verstehen, die wiederkehrende Arbeitsabläufe und Prozesse im Unternehmen übernehmen und dem Mitarbeiter mehr Freiraum für werthaltige Arbeit schaffen.

Viele Organisationen haben das Potenzial von RPA bereits entdeckt, mussten jedoch feststellen, dass sich die Versprechen in den Hochglanzbroschüren der Anbieter der noch recht jungen Technologie nicht ganz mit den realen Erfahrungswerten decken. Erste „Gehversuche“ scheiterten oder konnten nicht den gewünschten Erfolg erzielen. Ein häufiger Grund: Häufig fehlt es den Entscheidungsträgern an internem Know-how oder zeitlichen Ressourcen, um das Potenzial für die Prozessautomatisierung mittels RPA abschätzen zu können und geeignete Prozesse zu identifizieren.

Syncwork hat den Handlungsbedarf erkannt und ein innovatives Vorgehensmodell zur Bewertung und Priorisierung des RPA-Potenzials von Geschäftsprozessen entwickelt.

# Der Mix macht's! – Die Einbindung aller Unternehmensbereiche

Grundvoraussetzung für die erfolgreiche Einführung und Einbindung von RPA im Unternehmen ist die Einbeziehung aller Organisationseinheiten. Unsere Erfahrungen haben gezeigt, dass sich für die ganzheitliche Bewertung und Entscheidungsfindung der Einsatz eines RPA-Gremiums empfiehlt. Dieser Kreis sollte sich neben Prozesskennern und der IT auch aus Repräsentanten der HR-Abteilung, Experten für Organisationsentwicklung und Vertretern des Betriebsrates zusammensetzen.

Idealerweise verantwortet das RPA-Gremium die Initialisierung des Prozessmanagements: Es ist in der Analysephase für die Einstufung und Bewertung der Geschäftsprozesse hinsichtlich der RPA-Tauglichkeit zuständig und beschließt in der Entscheidungsphase ob und wie sie umgesetzt werden.

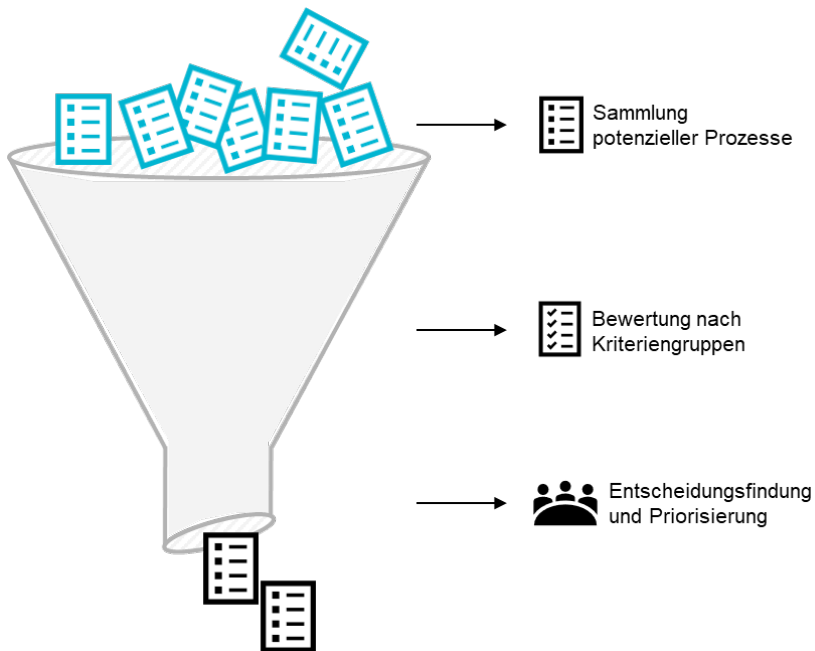


Abbildung 1: Unser Vorgehensmodell als Trichter für die Bewertung und Priorisierung potenzieller Prozesse.



„Erfolg ist kein Zufall. Er lässt sich berechnen,  
planen und erarbeiten.“

Anne Golon, Schriftstellerin

Gemeinsam mit Ihnen entwickeln wir ein individuelles, auf Ihr Unternehmen zugeschnittenes, Vorgehensmodell, das eine methodische und systematische Aufnahme und Bewertung Ihrer Geschäftsprozesse hinsichtlich des RPA-Potenzials ermöglicht.

Das in einem Toolset verankerte, dreistufige Vorgehensmodell bewertet Geschäftsprozesse jeglicher Komplexitätsstufen individuell nach Ihren Bedürfnissen. Ziel ist es, dass das Vorgehensmodell in die bestehenden organisatorischen und personellen Prozesse Ihres Unternehmens integriert wird. So sollen Sie nachhaltig befähigt werden, das Vorgehensmodell schnell, effizient und langfristig umzusetzen.

Mit unserer Expertise und unserem umfassenden Leistungsportfolio stehen wir Ihnen selbstverständlich auch im Anschluss bei der konkreten Umsetzung Ihrer RPA-Projekte zur Verfügung.

# Self-Check RPA im Überblick

## Prozessaufnahme

Im ersten Schritt des Vorgehensmodells erfolgt die strukturierte Aufnahme und Sammlung potenzieller Geschäftsprozesse, die für einen Einsatz von RPA in Frage kommen. Dabei werden die erfassten Informationen zur Wahrung der Übersichtlichkeit und zur Herstellung der Vergleichbarkeit in einheitliche „Prozess-Steckbriefe“ überführt.

## Bewertung

Auf Basis der erstellten Steckbriefe, erfolgt die Bewertung der potenziellen Geschäftsprozesse. Dafür werden sowohl technische, prozessuale als auch kaufmännische Kriterien herangezogen. Als Kunde profitieren Sie von unserem umfangreichen Kriterienkatalog, den wir problemlos auf branchen- und unternehmensspezifische Besonderheiten anpassen können. Darüber hinaus entwickeln wir gemeinsam mit Ihnen eine Bewertungsmatrix, die eine ausgewogene Bewertung und Gewichtung der verschiedenen Kriterien sicherstellt.

## Entscheidung

Zum Abschluss werden die bewerteten und klassifizierten Prozesse priorisiert. Als Ergebnis dieser Phase erhalten Sie eine strukturierte Gesamtübersicht der Geschäftsprozesse hinsichtlich ihrer RPA-Eignung. Die Ergebnisse können in einer Potenzialanalyse weiterverwendet werden. Sie eignen sich aber auch, um eine fundierte Entscheidung über die Projektumsetzung zu treffen.



## Mit unserem zweitägigen Workshop zum gewünschten Ergebnis

Im Rahmen unseres zweitägigen Workshops möchten wir gemeinsam mit Ihnen ein individuelles Vorgehensmodell erarbeiten und entwickeln, damit Sie zukünftig fundierte und nachhaltige Entscheidungen bezüglich der Umsetzung von RPA-Projekten treffen können.

Folgenden Fokus hat unser Workshop:

- Kurze Einführung in die RPA-Technologie
- Erarbeitung des Prozess-Steckbriefs
- Sammlung von technischen, prozessualen und kaufmännischen Kriterien
- Entwicklung des Kriterienkatalogs und der Bewertungsmatrix
- Einbettung des Vorgehensmodells in Ihre bestehenden Prozesse
- Durchführung des Vorgehensmodells anhand von Beispielprozessen aus Ihrem Unternehmen

# Auswahl zufriedener Kunden

In den vergangenen vier Jahren konnten wir erfolgreich unterschiedlichste Kunden im RPA-Umfeld beraten: Von der Automotive-Branche, über Banken- und Finanzinstitute, bis hin zu Pharma-Unternehmen. Dabei Beraten wir DAX30- und mittelständische Unternehmen sowie öffentliche Institutionen.



## Automotive-Dienstleister

Konzeption, Entwicklung und Implementierung von Softwarerobotern zur (Teil-)Automatisierung von Aufgaben, die im Rahmen von Abgasprüfungen getätigt werden (zum Beispiel Prüfung, Ablage und Versand aller notwendigen Messdokumente).



## Automotive-Konzern (DAX 30)

Entwicklung eines Softwareroboters für die Tagesabstimmung der Debitoren weltweiter Vertriebsstandorte zwischen einem Vorsystem und SAP und einem Exceltemplate mit unterschiedlichen Währungstypen, Plausibilitätscheck und Mailversand zwecks Dokumentation zur Vorlage beim Wirtschaftsprüfer.



## Finanzdienstleister

Entwicklung eines kundenspezifischen Vorgehensmodells und Toolsets zur Bewertung und Priorisierung von Geschäftsprozessen hinsichtlich ihrer RPA-Tauglichkeit im Rahmen eines Workshops zusammen mit Vertretern diverser Fachbereiche inkl. IT, Organisation und Personal.



## Pharma-Konzern (DAX 30)

Beratung hinsichtlich diverser RPA-Themen sowie Einführung eines kundenspezifischen Vorgehensmodells (validierungspflichtiges Umfeld) zur Bewertung und Priorisierung von Geschäftsprozessen hinsichtlich ihrer RPA-Tauglichkeit.

# Unsere Erfahrung

Wir sind ein Team aus erfahrenen Business Analysten, RPA-Entwicklern und Projektmanagern. Neben umfangreichen Projekterfahrungen im Bereich der Anforderungsaufnahme, Prozessanalyse, Projektleitung und Prototyp-Entwicklung, haben wir auch zahlreiche RPA-Projekte umgesetzt.

Unsere Kunden begleiten wir während des gesamten Roboter-Lebenszyklus: Dieser beginnt bei der Potenzialanalyse, geht über die Entwicklung und Inbetriebnahme und endet bei der Weiterentwicklung des Prozesses (beispielsweise durch Einführung von KI).



## Unser Team

Unser festes, zehnköpfiges Team bringt durchschnittlich über 2,5 Jahre RPA-Erfahrung mit und verfügt über 30 RPA-relevante Zertifizierungen. Darüber hinaus sind unsere Berater zertifizierte Projektmanager (PRINCE2®) und Anforderungsmanager (IREB®).“



## Unsere Kernkompetenzen im Bereich RPA

- Anforderungsaufnahme
- Prozess- und Potenzialanalyse
- Priorisierung und Weiterentwicklung von Geschäftsprozessen
- Konzeption, Entwicklung, Implementierung von Software-Robotern
- Betrieb von Software-Robotern

# Unsere RPA-Expertise, Ihr Vorteil

Syncwork bietet seinen Kunden neben den traditionellen Geschäftsfeldern innovative Lösungsansätze mit neuen Technologien. Hierzu gehört seit vier Jahren die Unterstützung bei der Konzeption und Implementierung von Software Robotern (RPA). Unser Berater- und Entwicklerteam verfolgt dabei einen ganzheitlichen Beratungsansatz. Dieser reicht von der Prozessberatung und -auswahl über die Umsetzung von der Projektleitung bis hin zur Entwicklung und Einbindung von RPA-Lösungen. Als herstellerneutrales Beratungshaus ist Syncwork weder an spezielle Software-Anbieter noch an bestimmte Branchen gebunden.

Sie möchten mehr über unser Leistungsangebot erfahren?



Gern unterstützen wir Sie bei der Einführung und dem Betrieb von RPA-Technologien. Sprechen Sie uns an!



sync  
work

Sie möchten mehr über unser Leistungsangebot im Bereich RPA erfahren? Wir nehmen uns Zeit, um Ihre individuellen Anforderungen und Wünsche zu besprechen. Kontaktieren Sie uns einfach!

## Ihre Ansprechpartnerin



### **Heike Manthey**

Bereichsleiterin Business Solutions

**T:** +49 30 85 40 81 44

**M:** +49 151 544 183 41

**E:** [manthey@syncwork.de](mailto:manthey@syncwork.de)

### **Syncwork AG**

Franklinstraße 26a  
10587 Berlin

[syncwork.de](https://www.syncwork.de)